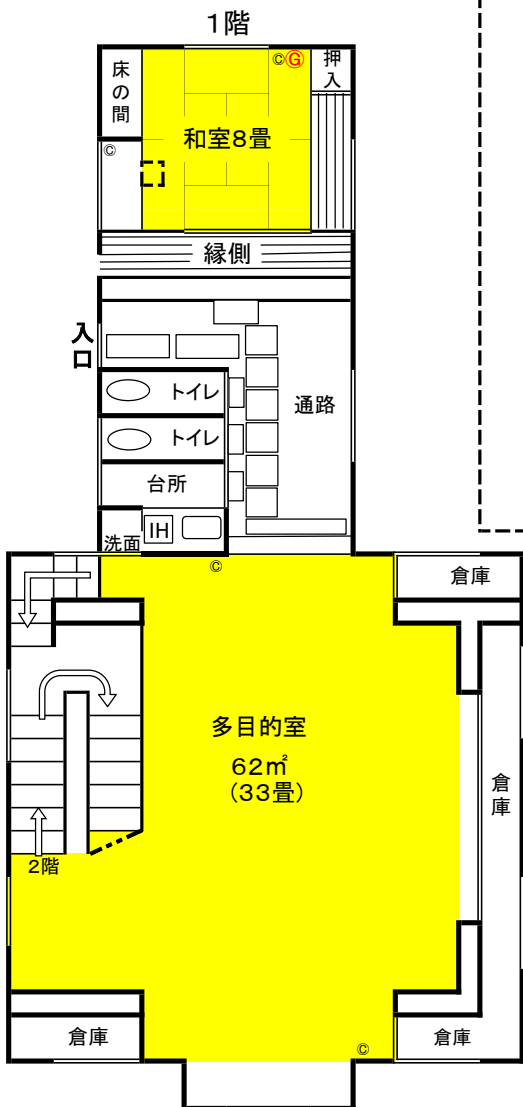


# 月見櫓・湯殿の平面図

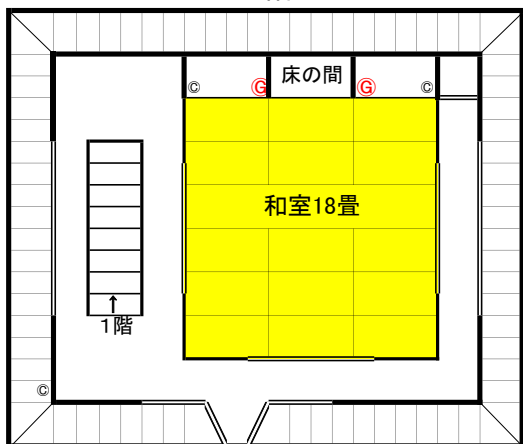
◎ : コンセント  
 ㊄ : ガス栓

つきみ やぐら  
**月見櫓**

1階 和室8畳  
 (1時間 380円)



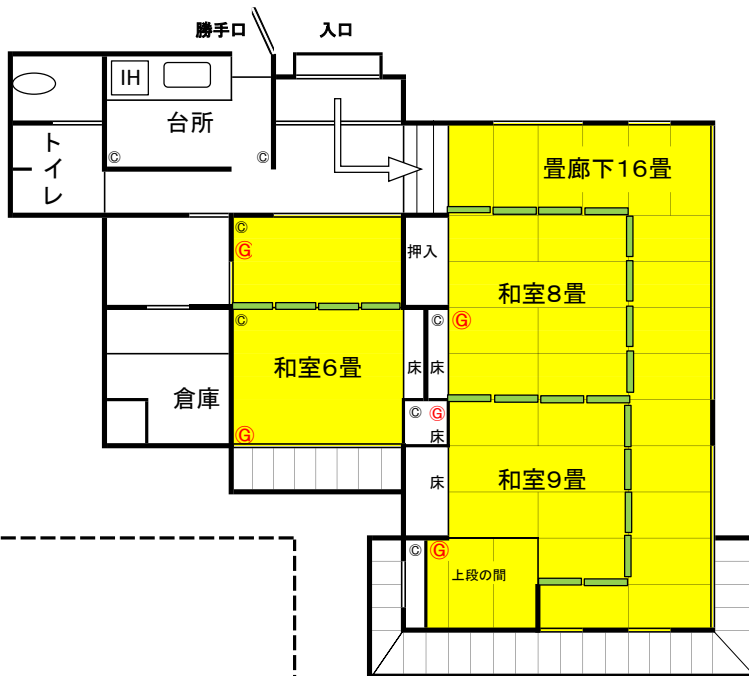
2階



2階 和室18畳  
 (1時間 870円)

↑  
 北(天守閣)

ゆどの  
**湯殿** (1時間 1,010円)



1階 多目的室  
 (1時間 1,500円)

長机(低)	10	やかん	4
座椅子	12	急須	1
座布団	40 + 16	湯呑	55
		電気ポット	1

## 月見櫓の備品

(1階 和室8畳) (台所)・共用物品です。

長机(低)	6	やかん	1
座椅子	4	急須	2
座布団	10 + 10	湯呑	35
		電気ポット	1

(1階 多目的室)

ベンチ大(幅80cm×長250cm×高45cm)	4
ベンチ小(幅50cm×長250cm×高45cm)	4
長机(高)	4
パイプ椅子	12

(2階 和室18畳)

長机(低)	10
座椅子	6
座布団	10 + 30

## 湯殿・月見櫓の有料備品 (1回(4時間以内))

ガストーブ 360円/台・回  
 毛せん(赤) 310円/枚・回 (湯殿・月見櫓 各々 大1枚、小2枚)  
 ※多目的室はガストーブ使用不可  
 ※毛せんの大きさ 大(幅90cm×長360cm) 小(幅90cm×長180cm)

↓  
 南(福山駅)